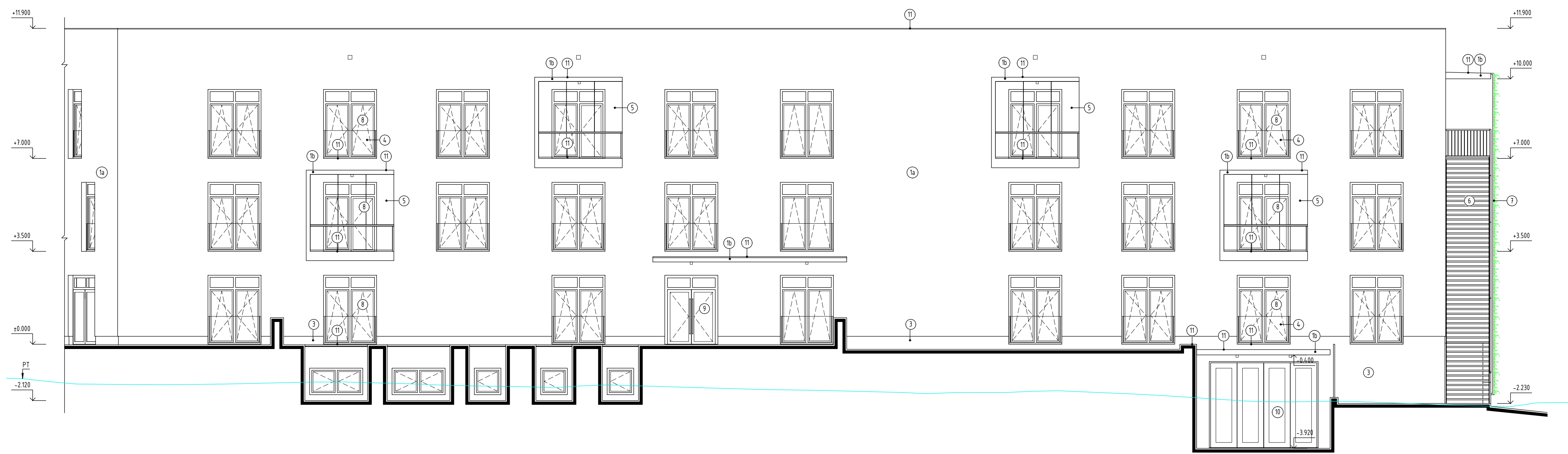
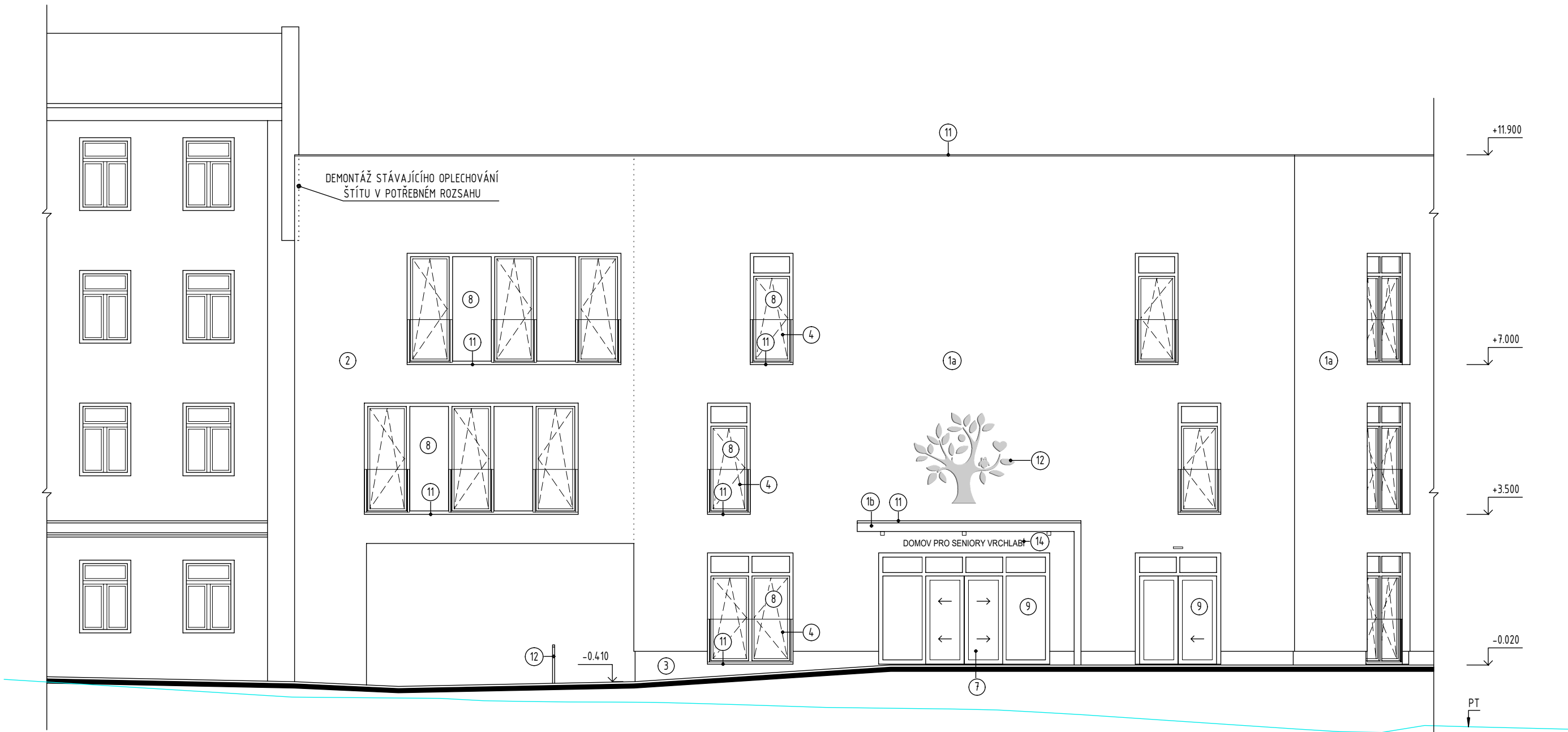


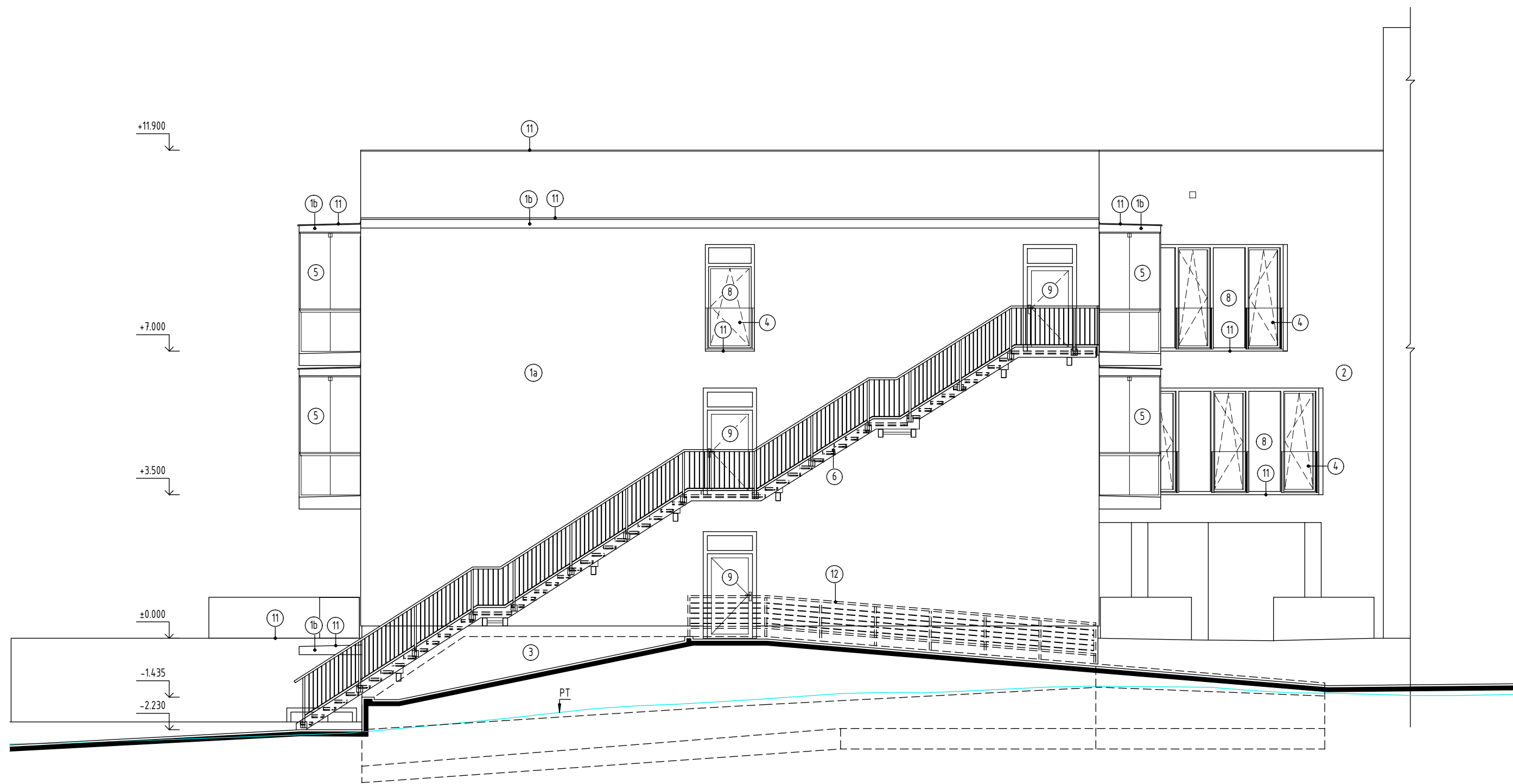
POHLED SEVEROZÁPADNÍ



POHLED SEVERNÍ



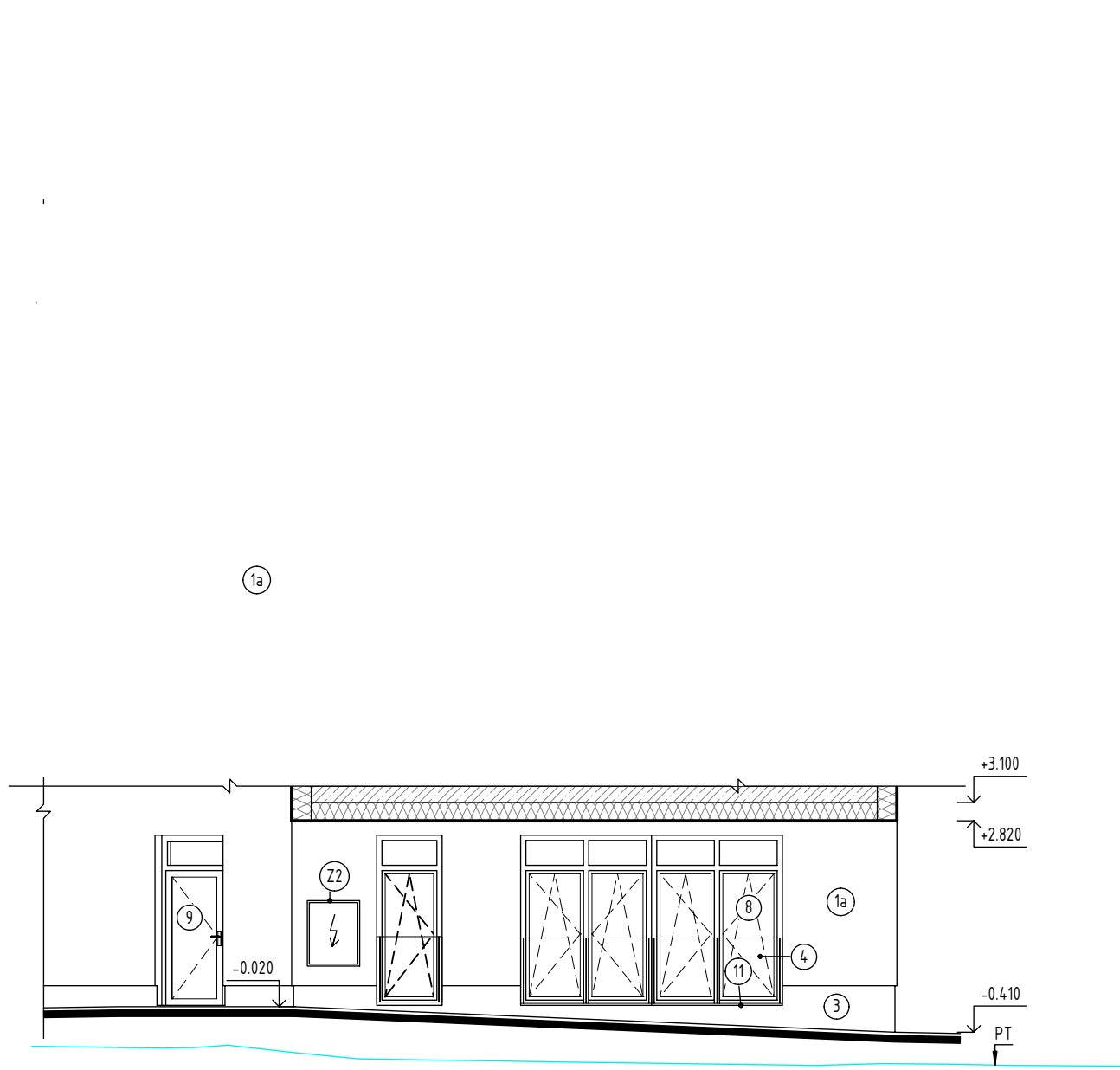
POHLED JIHOZÁPADNÍ



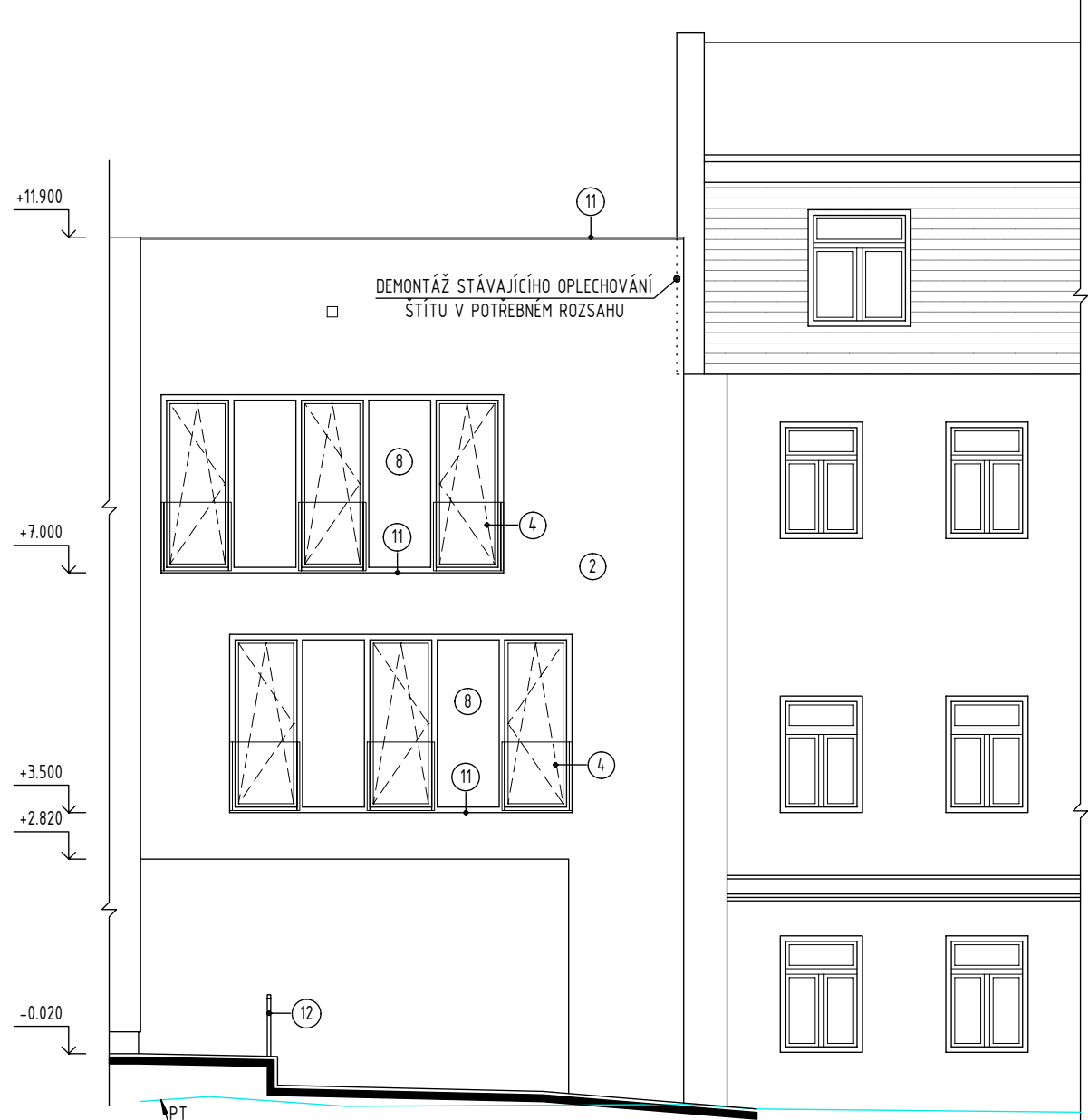
POHLED JIHOVÝCHODNÍ



POHLED VÝCHODNÍ



POHLED JIŽNÍ



LEGENDA MATERIÁLŮ

- ① ETICS HLADKÁ OMÍTKA - BARVA HEŘBÁ VNĚJŠÍ
- ② ETICS HLADKÁ OMÍTKA - BARVA TMAVĚ HNĚDÁ
- ③ ETICS ŠTUKOVÁ OMÍTKA - BARVA TMAVĚ HNĚDÁ ŽITANÁ
- ④ SOKLOVÁ HLADKÁ OMÍTKA - BARVA TMAVĚ HNĚDÁ
- ⑤ SKLENĚNÉ ZÁBRADLÍ, ČIRÉ, BEZPEČNOSTNÍ SKLO, KONSTRUKČNÍ PRVKY BARVA TMAVĚ HNĚDÁ RAL 8007
- ⑥ ZASKLENÍ LÓŽE, ČIRÉ, BEZPEČNOSTNÍ SKLO, KONSTRUKČNÍ PRVKY BARVA TMAVĚ HNĚDÁ RAL 8007
- ⑦ OCELOVÁ KONSTRUKCE VERNIKOVNÍHO SPOSOBĚ SE ZÁBRADLÍM, ŠAROVÝ ZINEK, BARVA TMAVĚ HNĚDÁ RAL 8007
- ⑧ OCELOVÁ LAMOVÁ KONSTRUKCE PRO POPOVÁDVOU ŽELEZA, NEREZ OCEL
- ⑨ OKNO / OKENNÍ SESTAVA, HLINÍKOVÝ PROFIL, IZOLAČNÍ ZASKLENÍ, BARVA RÁMU TMAVĚ HNĚDÁ RAL 8007
- ⑩ DVĚŘE, HLINÍKOVÝ PROFIL, IZOLAČNÍ ZASKLENÍ, BARVA RÁMU TMAVĚ HNĚDÁ RAL 8007
- ⑪ VRATA, HLINÍKOVÝ PROFIL, IZOLAČNÍ ZASKLENÍ, BARVA RÁMU TMAVĚ HNĚDÁ RAL 8007
- ⑫ KLIMPIŠKÁ PRVKY - PODMOKOVANÝ OCELOVÝ PLECH, OPAŘENÝ POLYURETANOVOU VRSŤVOU, BARVA TMAVĚ HNĚDÁ RAL 8007
- ⑬ OCELOVÉ ZÁBRADLÍ, ŠAROVÝ ZINEK, BARVA TMAVĚ HNĚDÁ RAL 8007
- ⑭ ŽD FASÁDNÍ NÁPIS
- ⑮ ŽD LOGO

±0.000 = 461,740 m n. m.

SOUBRAVNICOVÝ SYSTÉM: JTSK

VÝSKOVÝ SYSTÉM: B.p.v.

INVESTOR:

Královeshradecký kraj

PROJEKTANT:

TECHNICO Opava s.r.o.

PROJEKTANT:

Ing. Mareš KUOLIK

VYPRACOVAL:

Ing. arch. Nela MARTINOVÁ

KONTROLOVAL:

Ing. Martin ULČNÝ

ČÍSLO PRÁE:

INVESTOR:

Královeshradecký kraj

Přirovské nám. 1345, 500 03 Irávek Královeshradecký kraj

tel: +420 495 711 711 fax: +420 495 711 301

e-mail: posta@kralovshradec.cz

PROJEKTANT:

TECHNICO

architects & engineers

TECHNICO Opava s.r.o.

PROJEKOVÁ ČÍSLO: 1981-1 Opava

tel: 582 780 870

info@technico.cz

D.1.1. ARCHITEKTONICKO-STAVEBNÍ ŘEŠENÍ

Dostavba domova pro seniory ve Vrchlabí - PD

K. V. Vrchlabí, parc.č.: k. 506, k. 657, k. 1205, 1476/1, 1482/1, 1486/6, 1486/12, 1810/3, k. 3823, k. 4011

FORMÁT:

15x44

STUPĚŇ:

DPS

ZAKÁZKOVÉ ČÍSLO:

TO-573-DPS

ČÍSLO VÝKRESU:

0.1.1.b.10.

POHLEDY

1:100